



# DISTRIBUIÇÃO BOSCH REXROTH

**rexroth**  
A Bosch Company

**FLUIPRESS**

AUTOMAÇÃO INDUSTRIAL



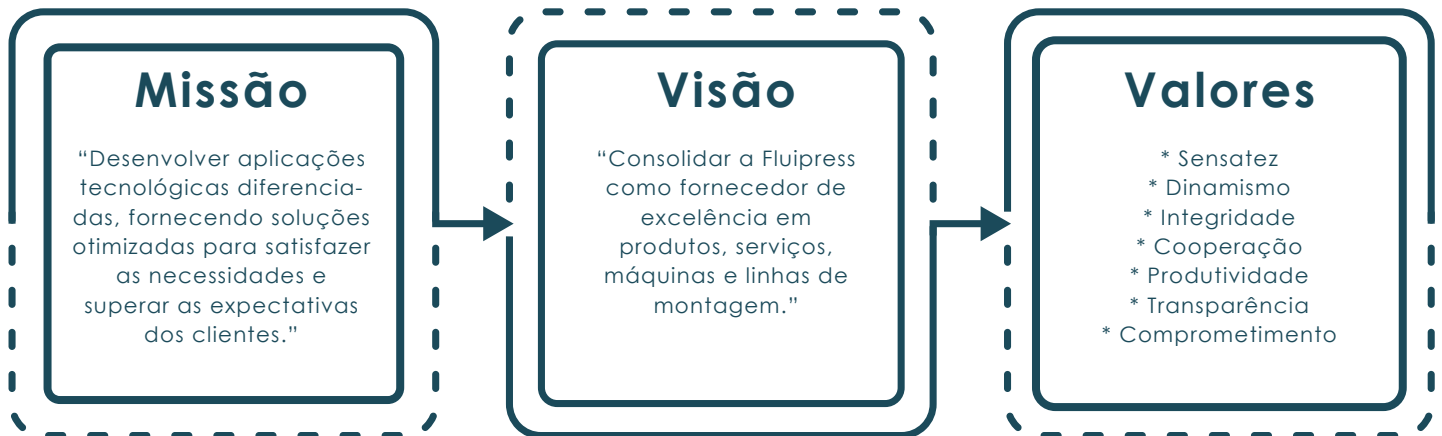
A Fluipress .....	03
Nossa Identidade Corporativa .....	04
Nossa História .....	05
Hidráulica Industrial .....	06
Service Hidráulica .....	18
Unidades Hidráulicas .....	20
Acionamentos Elétricos e Controles .....	22
Service Eletrônica .....	26
Sistemas de Parafusamento e Solda de Média Frequência ...	27
Acionamentos Lineares .....	29
Tecnologia de Montagem .....	31

Com 28 de anos de experiência, a Fluipress vem desenvolvendo soluções para automação industrial com tecnologia de última geração, garantindo produtividade e confiabilidade nas aplicações.

Nossa equipe está preparada para atendê-los em:

- **Linhas de Montagem e Máquinas Especiais**
- **Indústria 4.0**
- **Sistemas Hidráulicos**
- **Sistemas Pneumáticos**
- **Service**
- **Filtros Hidráulicos e Sistemas de Filtragem**
- **Distribuição Bosch Rexroth**
- **Distribuição Aventics**
- **Distribuição ASCO**
- **Distribuição Unipulse**

A FLUIPRESS vem consolidando a sua imagem ao longo dos anos fundamentada em princípios que expressam seus propósitos empresariais através de sua Missão, Visão e Valores.



A gestão e a conduta de seus dirigentes, lideranças e equipes são orientadas no exercício continuado das crenças:

1. Espírito de Equipe entre lideranças e suas equipes e dos colaboradores entre si.
2. Aprimoramento contínuo dos processos internos e do corpo técnico através da experiência acumulada e da formação de especialistas.
3. Desenvolvimento contínuo de fornecedores que atendam os padrões de qualidade técnica, o cumprimento de prazos e a conduta ética profissional.
4. Atendimento rigoroso às exigências de segurança, qualidade e meio ambiente.
5. Aplicação de tecnologia e recursos avançados visando o melhor retorno do investimento para os Clientes.

**Rexroth**  
**Bosch Group**  
FLUIPRESS

FLUIPRESS

UNIPULSE

AVENTICS

Mudança da matriz para Itajaí - SC

Desenvolvimento de equipamentos de baixa automação. Fusão Bosch Rexroth

Desenvolvimento de linhas de montagem e máquinas especiais. Mudança da Unidade Curitiba-PR para a nova sede no CIC (Cidade Industrial de Curitiba)

Distribuição Unipulse

Distribuição Aventics para o Brasil

Início de desenvolvimento de equipamentos 4.0

1992

Início das atividades em Joinville - SC

1994

- Desenvolvimento de unidades hidráulicas.  
- Abertura de unidade de Curitiba - PR  
- Distribuição Bosch Automation

1997

2002

2004

Fabricação de Cilindros Hidráulicos Especiais

2005

2007

Fusão da Fluipress Curitiba com a empresa PRHP nos negócios de Distribuição de Produtos no Paraná.

2009

2013

Lançamento da Prensa Eletrônica Fluipress

2017

2018

Abertura da Unidade Campinas-SP

2019

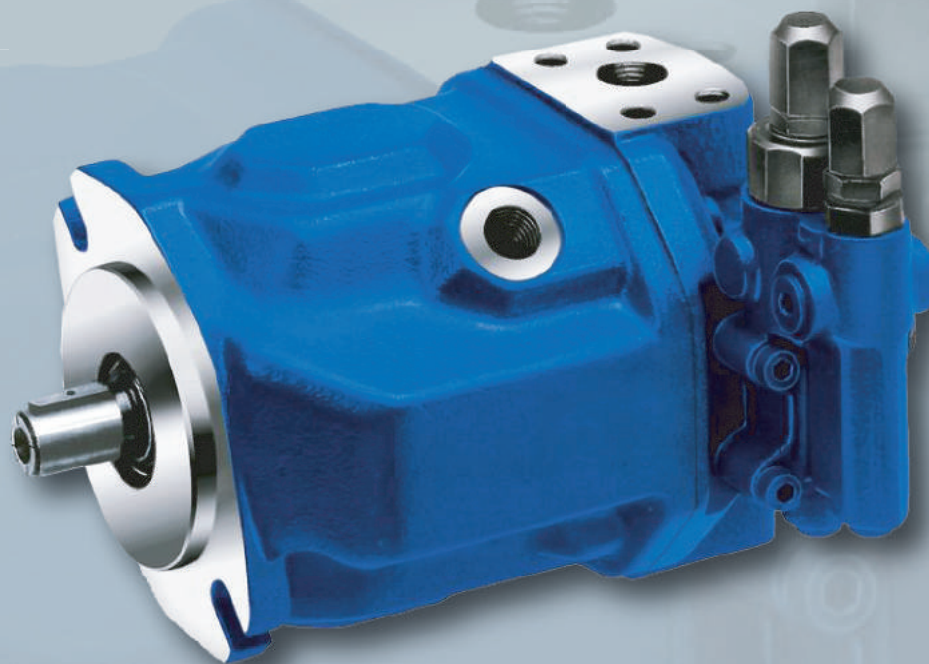
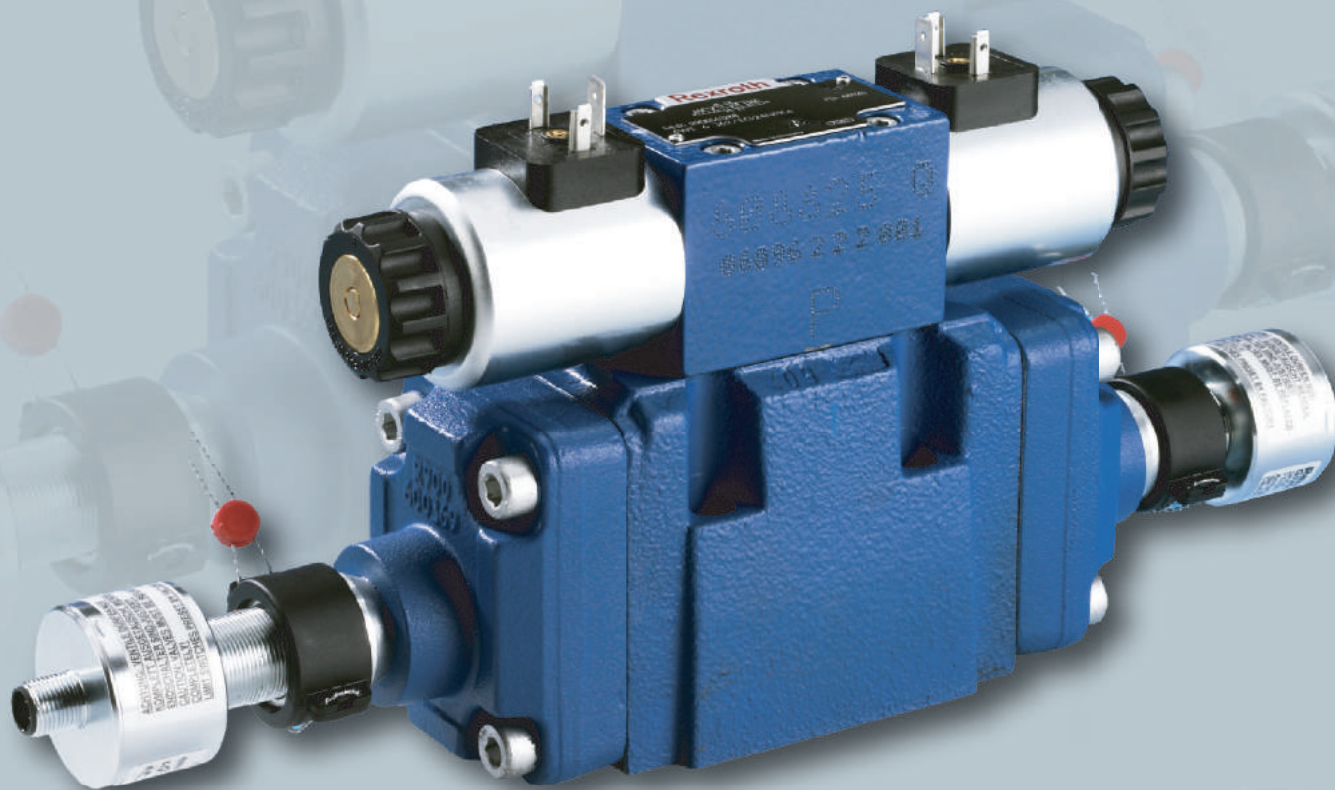
2020

Distribuição ASCO





# Hidráulica Industrial

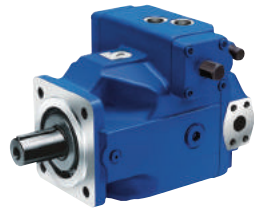


**rexroth**  
A Bosch Company

**FLUIPRESS**  
AUTOMAÇÃO INDUSTRIAL



## Bombas: Pistões Axiais



### A2FO

Bomba de pistões axiais, vazão fixa, aplicação geral  
Tamanho: 5 a 1000 cm<sup>3</sup>  
Pressão nominal de até 400 bar  
Pressão máxima de até 450 bar  
Circuito aberto

### A4VSO

Bomba de pistões axiais, vazão variável, aplicação industrial  
Tamanho: 40 a 1000 cm<sup>3</sup>  
Pressão nominal de até 350 bar  
Pressão máxima de até 400 bar  
Circuito aberto

### A10VO

Bomba de pistões axiais, vazão variável, aplicação geral  
Tamanho: 10 a 100 cm<sup>3</sup>  
Pressão nominal de até 250 bar  
Pressão máxima de até 315 bar  
Circuito aberto

### A10VSO

Bomba de pistões axiais, vazão variável, aplicação industrial  
Tamanho: 18 a 140 cm<sup>3</sup>  
Pressão nominal de até 280 bar  
Pressão máxima de até 350 bar  
Circuito aberto

## Bombas: Engrenamento Externo



### AZPB

Bomba de engrenamento externo de alta performance  
Plataforma B  
Deslocamento fixo  
Tamanho: 1,0 a 7,1 cm<sup>3</sup>  
Pressão contínua de até 220 bar  
Pressão intermitente de até 250 bar

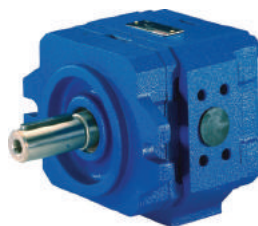
### AZPF

Bomba de engrenamento externo de alta performance  
Plataforma F  
Deslocamento fixo  
Tamanho: 4 a 28 cm<sup>3</sup>  
Pressão contínua de até 250 bar  
Pressão intermitente de até 280 bar

### AZPN

Bomba de engrenamento externo de alta performance  
Plataforma N  
Deslocamento fixo  
Tamanho: 20 a 36 cm<sup>3</sup>  
Pressão contínua de até 250 bar  
Pressão intermitente de até 280 bar

## Bombas: Engrenamento Interno



### PGF

Bomba de engrenamento interno  
Tamanho: 1, 2 e 3  
Tamanho nominal: 1,7 a 40 cm<sup>3</sup>  
Série: 2X e 3X  
Pressão de operação máxima: 250 bar

### PGH-2X

Bomba de engrenamento interno  
Tamanho: 2 e 3  
Tamanho nominal: 5 a 16 cm<sup>3</sup>  
Série: 2X  
Pressão de operação máxima: 350 bar

### PGH-3X

Bomba de engrenamento interno de deslocamento fixo  
Tamanho: 4 e 5  
Tamanho nominal: 20 a 250 cm<sup>3</sup>  
Série: 3X  
Pressão de operação máxima: 350 bar

Hidráulica Industrial

Service Hidráulica

Unidades Hidráulicas

Acomentamentos  
Elétricos e Controles

Service Eletrônica

Sistemas  
de Purificação

Solda de Média  
Frequência

Acomentamentos Lineares

Tecnologia  
de Montagem



### Bombas: Palhetas



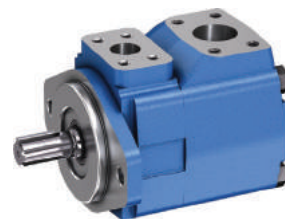
#### PV7...C/D/N/W

Bomba de palhetas, vazão variável, pré-operada  
Tamanho: 10, 16, 25, 40, 63 e 100  
Tamanho nominal: 14 a 150 cm<sup>3</sup>  
Série: 1X  
Pressão de operação máxima: 160 bar



#### PV7...A

Bomba de palhetas, vazão variável, diretamente operada  
Tamanho: 06 e 20  
Tamanho nominal: 10 a 25 cm<sup>3</sup>  
Série: 1X e 2X  
Pressão de operação máxima: 100 bar



#### PVV

Bomba de palhetas, vazão fixa, aplicação geral  
Tamanho: 1, 2, 4 e 5  
Tamanho nominal: 18 a 193 cm<sup>3</sup>  
Série: 1X  
Pressão de operação máxima: 210 bar

### Bombas: Pistões Radiais



#### PR4-1X

Bomba de pistões radiais, vazão fixa  
Tamanho: 0,4 a 2,0 cm<sup>3</sup>  
Série: 1X  
Pressão de operação máxima: 700 bar



#### PR4-3X

Bomba de pistões radiais, vazão fixa  
Tamanho: 1,6 a 20,0 cm<sup>3</sup>  
Série: 3X  
Pressão de operação máxima: 700 bar



### Bombas: Múltiplas

#### Bombas Múltiplas

Diversas combinações de tipos e tamanhos de bombas  
Configuração individual de cada bomba

### Motores: Pistões Axiais



#### A2FM

Motor de alta pressão para todo tipo de aplicação  
Tamanho: 5 a 1000 cm<sup>3</sup>  
Pressão nominal de até 400 bar  
Pressão máxima de até 450 bar  
Circuito aberto e fechado



#### A6VM

Motor de alta pressão para todo tipo de aplicação  
Tamanho: 28 a 1000 cm<sup>3</sup>  
Pressão nominal de até 400 bar  
Pressão máxima de até 450 bar  
Circuito aberto e fechado



#### A10VM, A10VE

Motor de média pressão com controle de dois pontos  
Tamanho: 28 a 85 cm<sup>3</sup>  
Pressão nominal de até 280 bar  
Pressão máxima de até 350 bar  
Circuito aberto e fechado



#### Orbitais

Alta Confiabilidade  
Extrema Durabilidade  
Alta Eficiência  
Ampla Gama de Aplicações





## Motores: Engrenamento Externo



### AZMF

Motor de engrenamento externo de alta performance  
Plataforma F  
Deslocamento fixo  
Tamanho: 8 a 28 cm<sup>3</sup>  
Pressão contínua de até 250 bar  
Pressão intermitente de até 280 bar



### AZMN

Motor de engrenamento externo de alta performance  
Plataforma N  
Deslocamento fixo  
Tamanho: 20 a 36 cm<sup>3</sup>  
Pressão contínua de até 250 bar  
Pressão intermitente de até 280 bar

## Motores: Pistões Radiais



### Häggglunds

Motor de pistões radiais Häggglunds: alta qualidade e confiabilidade  
Tamanho nominal: 508 a 70.400 cm<sup>3</sup>  
Torque: 8 a 6.000 Nm/bar  
Pressão de operação máxima de até 350 bar

## Cilindros: Flangeados Normalizados



### CDH2

Cilindro flangeado de acordo com a norma ISO6022  
Série: 3X  
Pressão nominal: 250 bar  
Diâmetro do pistão: 40 a 320 mm  
Diâmetro da haste: 25 a 220 mm  
Curso máximo: 6.000 mm



### CGH2

Cilindro flangeado de acordo com a norma ISO6022  
Série: 3X  
Pressão nominal: 250 bar  
Diâmetro do pistão: 40 a 320 mm  
Diâmetro da haste: 25 a 220 mm  
Curso máximo: 6.000 mm



### CDT3

Cilindro tirantado de acordo com a norma ISO6022  
Série: 3X  
Pressão nominal: 160 bar  
Diâmetro do pistão: 25 a 200 mm  
Diâmetro da haste: 12 a 140 mm  
Curso máximo: 3.000 mm



### CGT3

Cilindro tirantado de acordo com a norma ISO6022  
Série: 3X  
Pressão nominal: 160 bar  
Diâmetro do pistão: 25 a 200 mm  
Diâmetro da haste: 12 a 140 mm  
Curso máximo: 3.000 mm

## Cilindros: Tirantados Normalizados

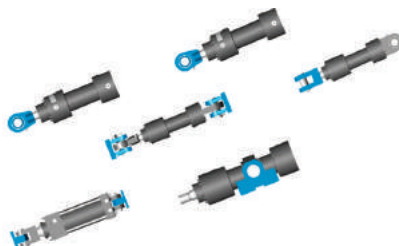
## Cilindros Especiais



### Projeto e fabricação de cilindros hidráulicos

Cilindros padronizados  
Cilindros em aço inoxidável  
Servo cilindros  
Cilindros especiais

## Cilindros: Acessórios e Vedações



### Acessórios e Vedações

Munhões  
Flanges  
Garfos  
Vedações

## Válvulas: Retenção



### Z1S

Válvula de retenção  
Tamanho: 6 e 10  
Série: 4X  
Pressão de operação máxima: 350 bar  
Vazão máxima: 40 a 100 l/min



**Válvulas: Retenção**



**Z2S**

Válvula de retenção pilotada  
Tamanho: 6, 10, 16 e 25  
Série: 5X  
Pressão de operação máxima: 315 bar  
Vazão máxima: 60 a 450 l/min



**SV/SL**

Válvula de retenção pilotada  
Tamanho: 6 a 32  
Série: 6X  
Pressão de operação máxima: 315 bar  
Vazão máxima: 60 a 550 l/min



**S6...S30**

Válvula de retenção com conexão roscada  
Tamanho: 6 a 30  
Série: 1X  
Pressão de operação máxima: 450 bar  
Vazão máxima: 450 l/min

**Válvulas: Direcionais**



**M-SED**

Válvula direcional de assento com acionamento por solenóide  
Tamanho: 6 e 10  
Série: 1X  
Pressão de operação máxima: 350 bar  
Vazão máxima: 25 a 40 l/min



**M-SEW**

Válvula direcional de assento, operada diretamente, com acionamento por solenóide  
Tamanho: 6 e 10  
Série: 3X  
Pressão de operação máxima: 420 e 630 bar  
Vazão máxima: 25 a 40 l/min



**WE 6**

Válvula direcional de carretel, operada diretamente, com acionamento por solenóide  
Tamanho: 6 - Série: 6X e 7X  
Pressão de operação máxima: 315 e 350 bar  
Vazão máxima: 60 (AC) e 80 (DC) l/min  
Opcional: Bobinas à prova de explosão conforme norma



**WE 10**

Válvula direcional de carretel, operada diretamente, com acionamento por solenóide, versão com 5 câmaras  
Tamanho: 10  
Série: 5X  
Pressão de operação máxima: 350 bar  
Vazão máxima: 160 l/min



**WH / WP**

Válvula direcional com acionamento por fluido  
Tamanho: 6  
Série: 5X e 6X  
Pressão de operação máxima: 315 bar  
Vazão máxima: 60 l/min



**WMM / WMR**

Válvula direcional de carretel, operada diretamente, com acionamento mecânico ou manual  
Tamanho: 6  
Série: 5X  
Pressão de operação máxima: 315 bar  
Vazão máxima: 60 l/min



**WEH**

Válvula direcional de carretel, operada por piloto, com acionamento eletro hidráulico  
Tamanho: 10, 16, 25 e 32  
Série: 4X, 6X e 7X  
Pressão de operação máxima: 280 bar  
Vazão máxima: 1.100 l/min



**Válvulas Monitoradas**

Válvulas direcionais com monitoramento da posição de comutação  
Tamanho: 6 a 32  
Pressão de operação máxima: 350 bar  
Vazão máxima: 1.100 l/min



## Válvulas: Limitadoras de Pressão



### DBD

Válvula limitadora de pressão, controlada diretamente  
Tamanho: 6 a 30  
Série: 1X  
Pressão de operação máxima: 630 bar



### DB20K

Válvula limitadora de pressão pilotada  
Tamanho: 25  
Série: 1X  
Pressão máxima de operação: 350 bar  
Vazão máxima: 300 l/min



### DB-5X

Válvula limitadora de pressão pilotada  
Tamanho: 10 a 32  
Série: 5X  
Pressão máxima de operação: 350 bar  
Vazão máxima: 650 l/min



### DBW-5X

Válvula limitadora de pressão pilotada  
Tamanho: 10 a 32  
Série: 5X  
Pressão máxima de operação: 350 bar  
Vazão máxima: 650 l/min

## Válvulas: Redutoras de Pressão



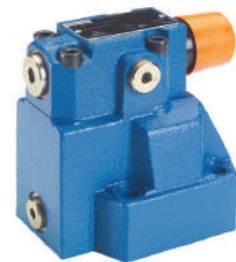
### DR 6 DP

Válvula redutora de pressão, diretamente operada  
Tamanho: 6  
Série: 5X  
Pressão de operação máxima: 315 bar



### ZDR 6 D

Válvula redutora de pressão, diretamente operada  
Tamanho: 6  
Série: 4X  
Pressão de operação máxima: 350 bar  
Vazão máxima: 50 l/min



### DR

Válvula redutora de pressão pilotada  
Tamanho: 10 a 32  
Série: 5X  
Pressão de operação máxima: 350 bar  
Vazão máxima: 400 l/min

## Válvulas: Sequência



### DZ 6 DP

Válvula de sequência, operada diretamente  
Tamanho: 6  
Série: 5X  
Pressão de operação máxima: 315 bar  
Vazão máxima: 60 l/min



### DZ

Válvula de sequência pilotada  
Tamanho: 10 a 32  
Série: 5X  
Pressão de operação máxima: 315 bar  
Vazão máxima: 600 l/min



### Z2FS 6

Válvula Reguladora de Vazão  
Tamanho: 6  
Série: 4X  
Pressão de operação máxima: 315 bar  
Vazão máxima: 80 l/min

## Válvulas: Reguladoras de Vazão



### Válvulas: Reguladoras de Vazão Compensadas



#### 2FRM 6

Válvula Reguladora de Vazão Compensada  
Tamanho: 6  
Série: 3X  
Pressão de operação máxima: 315 bar  
Vazão máxima: 32 l/min

### Válvulas: Elementos Lógicos



#### LC2A

Elemento lógico, 2 vias  
Tamanho: 16 a 125  
Série: 1X  
Pressão de operação máxima: 450 bar  
Vazão máxima: 17.000 l/min



#### LC...A

Elemento lógico, função direcional  
Tamanho: 16 a 160  
Série: 2X, 6X e 7X  
Pressão de operação máxima: 420 bar  
Vazão máxima: 25.000 l/min  
Relação de áreas: 2:1

### Válvulas: Elementos Lógicos



#### LC...B

Elemento lógico, função direcional  
Tamanho: 16 a 160  
Série: 2X, 6X e 7X  
Pressão de operação máxima: 420 bar  
Vazão máxima: 25.000 l/min  
Relação de áreas: 14,3:1



#### Tampa de Elemento Lógico LFA

Tampa para elemento lógico, função direcional  
Tamanho: 16 a 160  
Série: 2X, 6X e 7X  
Pressão de operação máxima: 420 bar  
Vazão máxima: 25.000 l/min



#### LC...DB

Elemento lógico, função pressão  
Tamanho: 16 a 160  
Série: 2X, 6X e 7X  
Pressão de operação máxima: 420 bar  
Vazão máxima: 25.000 l/min  
Relação de áreas: 1:1



#### LFA...DB

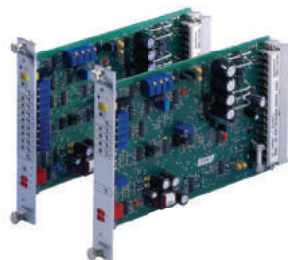
Tampa para elemento lógico, função pressão  
Tamanho: 16 a 160  
Série: 2X, 6X e 7X  
Pressão de operação máxima: 420 bar  
Vazão máxima: 25.000 l/min

### Válvulas: Proporcionais e Servo Válvulas



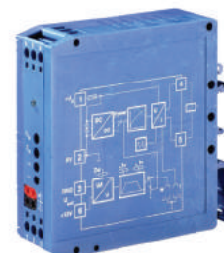
#### Amplificador tipo Plug

Amplificadores eletrônicos para válvulas proporcionais  
Série 1X  
Para válvulas: KBPS 8, KKDSR 1



#### Amplificador tipo Cartão

Amplificadores eletrônicos para válvulas proporcionais  
Série 2X  
Para válvulas: 3DREP, 4WRA, 4WRZ



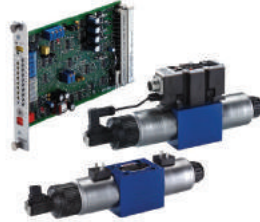
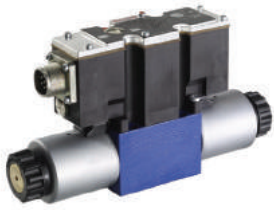
#### Amplificador tipo Modular

Amplificadores eletrônicos para válvulas proporcionais  
Série 1X  
Para válvulas: DBETX, DBE, DRE, 2FREX, 3FREX, 4WRBA





## Válvulas: Proporcionais e Servo Válvulas



### 4WRA(E)

Válvula direcional proporcional, operada diretamente, sem monitoramento de posição  
Tamanho: 6 e 10 - Série: 2X  
Pressão de operação máxima: 315 bar  
Vazão máxima: 75 l/min  
Opcional: eletrônica integrada, à prova de explosão de acordo com a norma

### 4WRE(E)

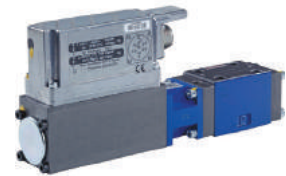
Válvula direcional proporcional, operada diretamente, com monitoramento de posição  
Tamanho: 6 e 10  
Série: 2X  
Pressão de operação máxima: 315 bar  
Vazão máxima: 80 a 180 l/min  
Opcional: eletrônica integrada

### 4WRZ(E)

Válvula direcional proporcional pilotada, sem monitoramento de posição  
Tamanho: 10, 16, 25, 32 e 52  
Série: 7X  
Pressão de operação máxima: 350 bar  
Vazão máxima: 2.800 l/min  
Opcional: eletrônica integrada, à prova de explosão de acordo com a norma

### DBET(E)

Válvula limitadora de pressão proporcional, operada diretamente  
Tamanho: 6 - Série: 6X  
Pressão de operação máxima: 420 bar  
Vazão máxima: 2 l/min  
Opcional: eletrônica integrada, à prova de explosão de acordo com a norma



### KBPS.8A

Válvula limitadora de pressão proporcional, operada diretamente, com curva ascendente característica  
Tamanho: 8  
Série: A  
Pressão de operação máxima: 420 bar  
Vazão máxima: 2 l/min

### DBEM, DBEME

Válvula limitadora de pressão proporcional pilotada  
Série: 7X  
Pressão de operação máxima: 350 bar  
Opcional: eletrônica integrada

### DRE(E)

Válvula redutora de pressão proporcional pilotada  
Tamanho: 6  
Série: 1X  
Pressão de operação máxima: 315 bar  
Vazão máxima: 30 l/min  
Opcional: eletrônica integrada

### DREBE6X

Válvula redutora de pressão proporcional pilotada, com eletrônica integrada e monitoramento de posição  
Tamanho: 6  
Série: 1X  
Pressão de operação máxima: 315 bar  
Vazão máxima: 40 l/min



### FE(E)

Válvula reguladora de vazão proporcional pilotada  
Tamanho: 16  
Série: 2X  
Pressão de operação máxima: 315 bar  
Vazão máxima: 190 l/min

### 4WRPEH 6-3X

Válvula direcional servo solenóide, operada diretamente, com monitoramento de posição e eletrônica integrada  
Tamanho: 6  
Série: 3X  
Pressão de operação máxima: 350 bar  
Vazão máxima: 40 l/min

### 4WS(E)2EM 6

Servo válvula direcional  
Tamanho: 6  
Série: 2X  
Pressão de operação máxima: 315 bar  
Vazão máxima: 48 l/min  
Opcional: à prova de explosão de acordo com a norma

Hidráulica Industrial

Service Hidráulica

Unidades Hidráulicas

Acionamentos Elétricos e Controles

Service Eletrônica

Sistemas de Parafusamento

Solda de Média Frequência

Acionamentos Lineares

Tecnologia de Montagem



**Filtros e Elementos Filtrantes**



**BFSK**

Filtro de ar dessecativo  
 Tamanho: 25 a 125  
 Série: 2X  
 Pressão de operação máxima: 1 bar  
 Conexão: G3/8 a G1.1/4  
 Temperatura de operação: 0 a 85°C



**FEF 0, FEF 1**

Filtro de ar e bocal de enchimento  
 Tamanho: 0 e 1  
 Conexão: até DN 55  
 Temperatura de operação: -20 a 100°C



**BFS**

Filtro de ar  
 Tamanho: 7 e 20  
 Conexão: até DN 55  
 Temperatura de operação: -20 a 100°C



**BF 7 SL, BS 7 SL, BE 7 SL, B 7 SL**

Filtro de ar  
 Tamanho: 45/21, 90 e 130  
 Conexão: até DN 55  
 Temperatura de operação: -20 a 100°C



**TLF I, TLF II, TLF III**

Filtro de ar  
 Tamanho: 1 a 250  
 Conexão: até DN 250  
 Temperatura de operação: -40 a 100°C



**245 LE(N)**

Filtro de pressão, conforme DIN 24550  
 Tamanho: 0040 a 0400  
 Pressão nominal: 250 bar  
 Conexão: até G1.1/2, SAE 1.1/2, SAE 24  
 Temperatura de operação: -10 a 100°C



**40 FLE(N)**

Filtro de pressão, conforme DIN 24550  
 Tamanho: 0045 a 1000  
 Pressão de operação máxima: 40 bar  
 Vazão máxima: 2360 l/min  
 Temperatura de operação: -10 a 100°C



**10 TE(N)**

Filtro de retorno, montagem em tanque  
 Tamanho: 0040 a 2500  
 Pressão de operação máxima: 10 bar  
 Vazão máxima: 1680 l/min  
 Temperatura de operação: -10 a 100°C



**150 LD(N)**

Filtro duplo de pressão, conforme DIN 24550  
 Tamanho: 0040 a 0400  
 Pressão de operação máxima: 160 bar  
 Vazão máxima: 135 l/min  
 Temperatura de operação: -10 a 100°C



## Filtros e Elementos Filtrantes



### 40 FLD(N)

Filtro duplo de pressão, conforme DIN 24550  
Tamanho 0400 a 1001  
Pressão nominal: 40 bar  
Conexão: até SAE 4" 3000 psi  
Temperatura de operação: -10 a 100°C



### 7 SL, 7 SLS, 50 SL

Filtro Spin-on de acordo com padrão Bosch Rexroth  
Tamanho: 30 a 260  
Pressão nominal: 7 bar  
Conexão: até G1.1/2, SAE 20



### Elementos Filtrantes

Diversos tamanhos, aplicações, nível de filtragem e faixa de temperatura e pressão de operação



### Indicadores de Saturação

Diversas faixas de temperatura e pressão de operação

## Blocos Manifold e Placas



### Subplacas

Subplacas para montagem de válvulas  
Tamanho: 4 a 32



### HSR

Blocos multiestações  
Tamanho: 6 e 10  
Pressão de operação máxima: 315 bar



### Blocos de Segurança (NR12)

Blocos de segurança para máquinas de acordo com a NR12

## Acessórios: Pressostatos



### HEDE10

Pressostato Eletrônico  
Série: 3X  
Pressão de operação máxima: 600 bar  
Faixas de pressão: 100, 250, 400 e 600 bar



### HED 2-3X

Pressostato mecânico  
Série: 3X  
Pressão de operação máxima: 400 bar  
Faixas de pressão: 25, 63, 100, 200 e 400 bar  
Certificado CCC



### HED 8-2X

Pressostato mecânico  
Série: 2X  
Pressão de operação máxima: 630 bar  
Faixas de pressão: 50, 100, 200, 350 e 630 bar  
Componente reconhecido UL, certificado CCC



### HM20-2X

Transdutor de pressão  
Série: 2X  
Pressão de operação máxima: 630 bar  
Faixas de pressão: 10, 50, 100, 160, 250, 315, 400 e 630 bar  
Listado cULus

Hidráulica Industrial

Service Hidráulica

Unidades Hidráulicas

Acomentamentos Elétricos e Controles

Service Eletrônica

Sistemas de Parafusamento

Solda de Média Frequência

Acomentamentos Lineares

Tecnologia de Montagem



### Acessórios: Manômetros



#### ABZMM

Manômetro  
Com conexão traseira ou inferior  
Tamanho: 40, 63 e 100  
Pressão máxima: 1000 bar

### Acessórios: Sensores de Nível



#### ABZMS-41

Sensor de nível com contatos de comutação e temperatura, termômetro de resistência, cadeia de medição de resistência, display e unidade de controle

### Acessórios: Visores de Nível



#### Visores de Nível

Visores de nível de 76, 127 e 254 mm

### Acessórios: Acoplamentos Rotex



#### Acoplamentos Rotex

Acoplamentos de diversos modelos e dimensões

### Acessórios: Plugs e Conectores



#### Plugs e Conectores

Plugs e conectores elétricos para diversos tipos de aplicação

### Acessórios: Flanges SAE



#### Flanges SAE

Flanges SAE 3000/6000 PSI

## Acumuladores



#### HAD

Acumulador de membrana  
Série: 1X e 2X  
Capacidade nominal: 0,075 a 3,5 l  
Pressão de operação máxima: 350 bar



#### HAB

Acumulador de bexiga  
Série: 6X  
Capacidade nominal: 1 a 50 l  
Pressão de operação máxima: 350 bar



#### ABSBG

Estação de acumulador  
Para acumuladores de membrana e de bexiga  
Série: 1X e 2X



#### ABZSS

Bloco de segurança para acumuladores (NR13)  
Para acumuladores de membrana e de bexiga  
Série: 3X  
Pressão de operação máxima: 350 bar  
Diâmetro nominal: DN08, DN10, DN20 e DN30





## Tratamento de Óleo



### PZK-300

Kit de análise de contaminação de óleo



### MPC 4614

Contador de partículas de óleo  
Medição: ISO 4406, SAE AS 4059  
Intervalo de medição: 4 - 21  $\mu\text{m}(c)$   
Opcional com impressora e bomba



### WGM 07

Medidor de umidade de óleo  
Determinação online da atividade da água em óleos hidráulicos e de lubrificação  
Intervalo de medição: 0...100% da saturação da água em óleo



### 80 VCM/VCS

Unidade de tratamento de óleo VacuClean  
Vazão máxima: 50 l/min  
Vácuo final: até 50 mbar  
Tamanho: 50  
Série: 2X  
Capacidade de transporte: 10 a 50 l/min



### Sistemas de Filtragem de Óleo Off-line

Sistema portátil ou carrinho de filtragem  
Vazão: 15 a 80 l/min  
Opcional: contador de partículas



### Sistemas de Filtragem Especiais

Projeto e fabricação de sistemas de filtragem:  
Sistemas de filtragem e de troca térmica  
Sistemas de filtração | Carrinho de filtragem  
Unidade móvel de filtragem | Sistema off-line  
Bateria de filtros | Skid de filtragem.  
Todos os projetos podem ser elaborados utilizando itens opcionais: contador de partícula, inversor de frequência, sensor de temperatura, sensor de umidade, etc.

Hidráulica Industrial

Service Hidráulica

Unidades Hidráulicas

Acomentamentos  
Elétricos e Controles

Service Eletrônica

Sistemas  
de Purificação

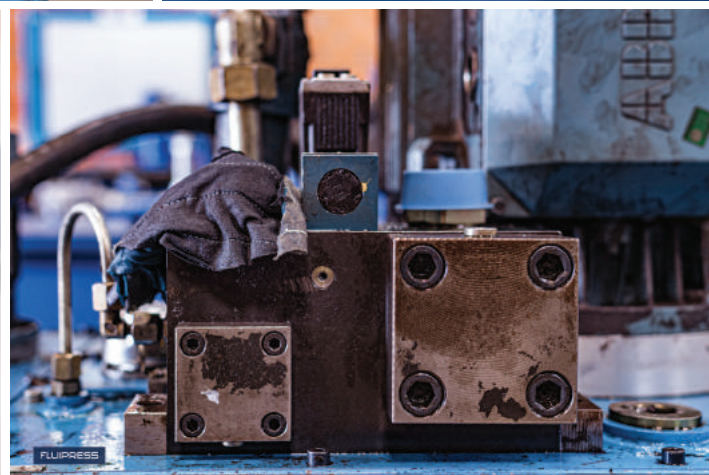
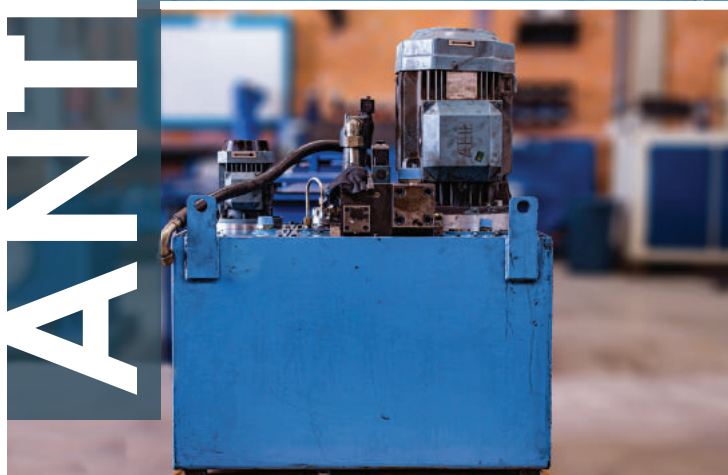
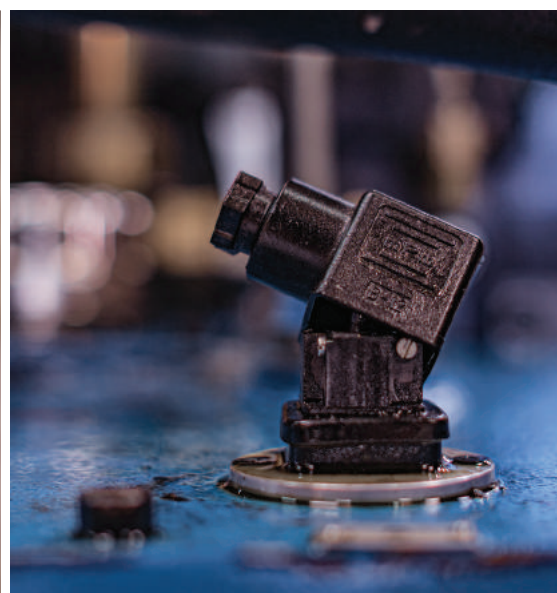
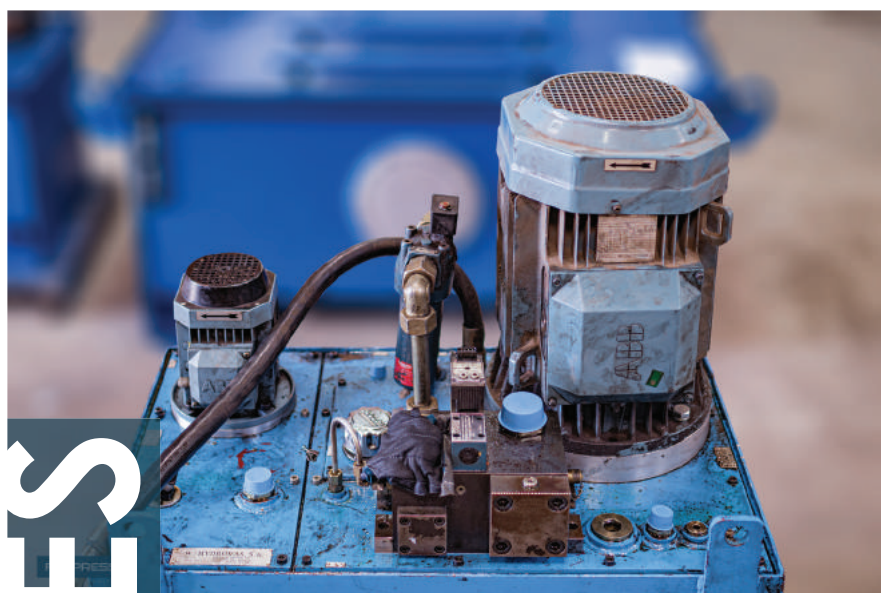
Solda de Média  
Frequência

Acomentamentos Lineares

Tecnologia  
de Montagem

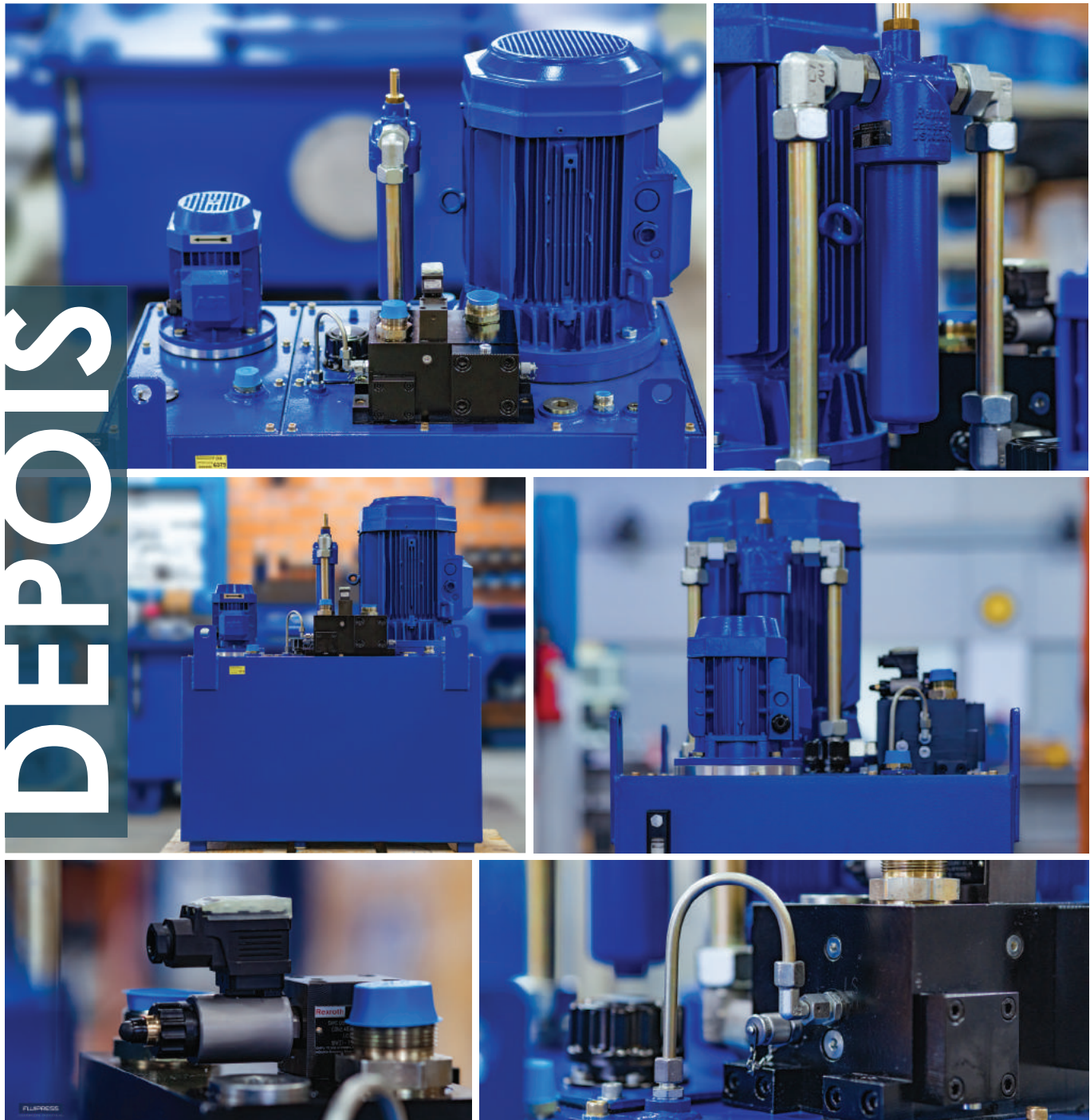
- Reparo e Retrofit de Unidades Hidráulicas;
- Reparo de Cilindros Hidráulicos;
- Reparo de Bombas Hidráulicas;

ANTES





- Reparo de Válvulas Hidráulicas;
- Filtragem de óleo;
- Assistência técnica no cliente.



Hidráulica Industrial

Service Hidráulica

Unidades Hidráulicas

Acionamentos  
Elétricos e Controles

Service Eletrônica

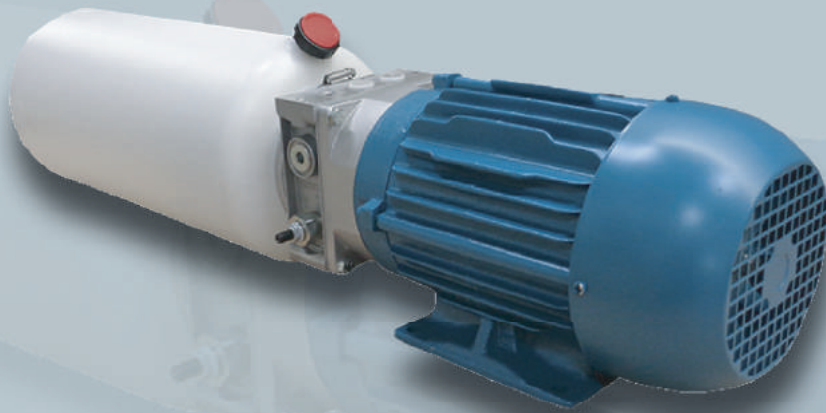
Sistemas  
de Paralelismo

Solda de Média  
Frequência

Acionamentos Lineares

Tecnologia  
de Montagem

# Unidades Hidráulicas



**rexroth**  
A Bosch Company

**FLUIPRESS**  
AUTOMAÇÃO INDUSTRIAL



## CytroPac



### CytroPac

Série de componentes 1X  
Tamanho do tanque 20 l  
Pressão operacional máxima 240 bar  
Potência 1,5... 4 kW

## Cytrobox



### CytroBox

Pressão operacional máxima 315 bar  
Fluxo máximo 160 l / min  
Potência 30 kW  
Flutuação de capacidade 50 l  
<75 dB (A)

## Unidades Hidráulicas



### Unidades Hidráulicas

Fabricação de unidades hidráulicas dentro do padrão de qualidade Bosch Rexroth, 100% testadas e com garantia de funcionamento. Desenvolvimento de projetos especiais: Unidades hidráulicas padronizadas de 4 a 800 litros  
Unidades hidráulicas especiais até 15.000 litros

## Unidades Hidráulicas Compactas



### Unidades Hidráulicas Compactas

ABOS  
Reservatórios de polietileno natural de 4, 6, 10 e 12 litros  
Reservatórios de aço de 10, 12 e 20 litros  
Unidades de construção compacta  
Sistemas modulares de comando

## Sistemas de Lubrificação Centralizada



### Sistemas de Lubrificação Centralizada

Desenvolvimento de projeto e fabricação de sistemas de lubrificação centralizada

# Acionamentos Elétricos e Controles



**rexroth**  
A Bosch Company

**FLUIPRESS**  
AUTOMAÇÃO INDUSTRIAL

## Servo Acionamentos



### Família Compacta HCS

Servo Drive compacto  
Design compacto para aplicações de eixo único  
Faixa de potência: 0,15 a 110 kW  
Corrente máxima: 3,3 a 350 A  
Conexão direta: 110 a 500 V  
Alta capacidade de sobrecarga



### Família Modular HMS / HMD / HMV

Servo Drive Modular para 1 ou 2 motores  
Design modular para aplicações multi-eixos  
Faixa de potência: 1,1 kW a 4 MW  
Conexão direta: 380 A 690 V  
Alta capacidade de sobrecarga

## EFC 5610



### EFC 5610

Potência: 0,4 a 160 kW  
Módulo de frenagem chopper (até 22 kW) e filtro de rede integrados  
Tecnologia de controle: V/f, SVC, FOC  
Tecnologia de segurança: Safe Torque Off (STO)  
Expansibilidade através de módulos I/O e Fieldbus

Hidráulica Industrial

Service Hidráulica

Unidades Hidráulicas

Acionamentos Elétricos e Controles

Service Eletrônica

Sistemas de Parafusamento

Solda de Média Frequência

Acionamentos Lineares

Tecnologia de Montagem





## Motores



### Servomotores Síncronos MSK, MSM, MKE, MS2N

Torque máximo: 0,12 a 631 Nm  
 Rotação máxima: 3.200 a 9.000 rpm  
 Sistemas de medição para uma ampla e diversificada gama de aplicações  
 Proteção: IP65  
 Modelos especiais para áreas classificadas (MKE)



### Motores Assíncronos MAD / MAF

Potência máxima: 120 KW  
 Refrigeração forçada ou por líquido

## CLPS CML / XM



### CLPS CML / XM

Controle Incorporado  
 Desempenho e funcionalidade configuráveis Interfaces de comunicação padronizadas  
 Estrutura de programação CoDeSys V3 | Integração de I/O simples e flexível  
 Opcional: expansível com módulos de função (comunicação, tecnologia, segurança)  
 Proteção: IP20

## Inversores de Frequência



### EFC 3610

Potência: 0,4 a 22 kW  
Módulo de frenagem chopper e filtro de rede integrados  
Tecnologia de controle: v/f  
Operação de motores assíncronos  
Expansibilidade através de módulos I/O e Fieldbus



### Acessórios

Filtros de linha  
Resistores de frenagem  
Módulos de frenagem chopper  
Interfaces adicionais de rede e/ou comunicação  
IHM para painel de operação  
Placas de expansão, cabos e conectores

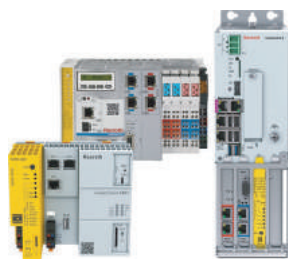
## Servo Acionamentos



### Módulos de Controle CSE / CSB / CDB / CSH

Módulos configuráveis para a aplicação do cliente: Interfaces de comunicação  
Sistemas de medição  
Redes de Safety  
Entradas / Saídas configuráveis

## Servo Acionamentos



### CLPs de Segurança

Certificado de acordo com IEC 61508 (SIL3) e EN ISO 13849-1 (Cat. 4, PL e)  
Configurável para estruturas de automação centrais e descentralizadas  
Implementação otimizada da tecnologia de segurança integrada Safety on Board

## CLP, IHM e PC Industrial



### IHM'S

Diversos modelos, tamanhos e soluções  
Design compacto e robusto



### PCs Industriais

Modelos para instalação em painéis  
Modelos combinados IHM + PC  
Configuráveis para diferentes aplicações  
Duráveis e com design compacto

Hidráulica Industrial

Service Hidráulica

Unidades Hidráulicas

Acionamentos Elétricos e Controles

Service Eletrônica

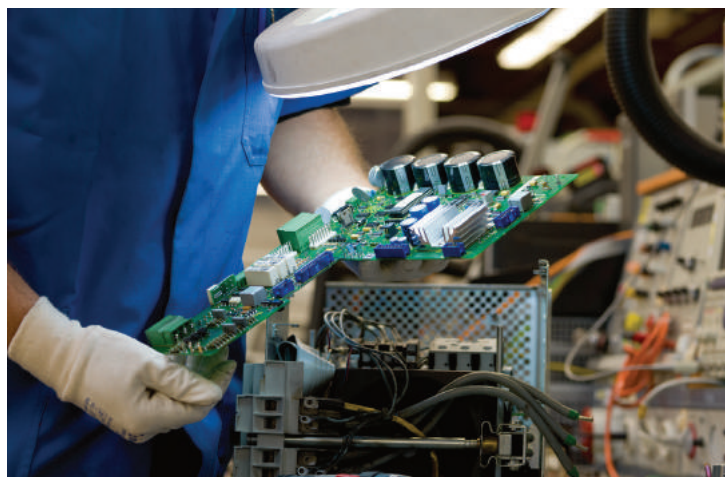
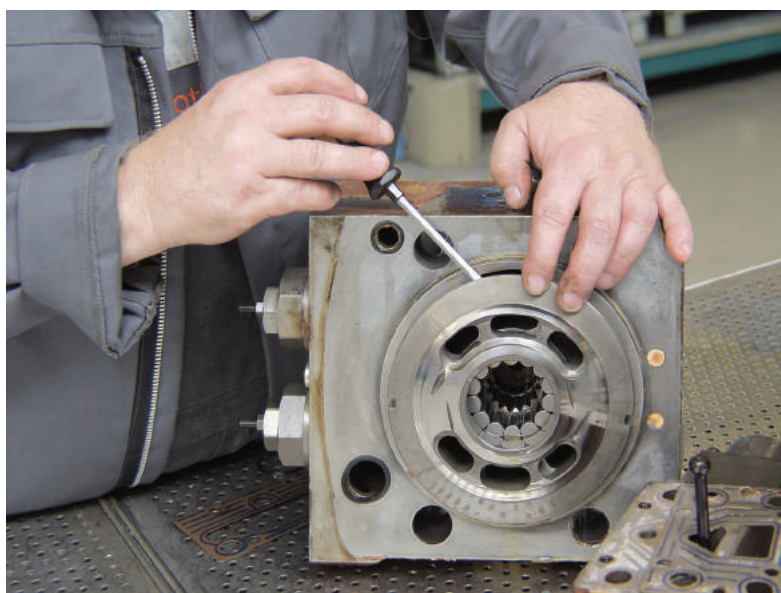
Sistemas de Parafusamento

Solda de Média Frequência

Acionamentos Lineares

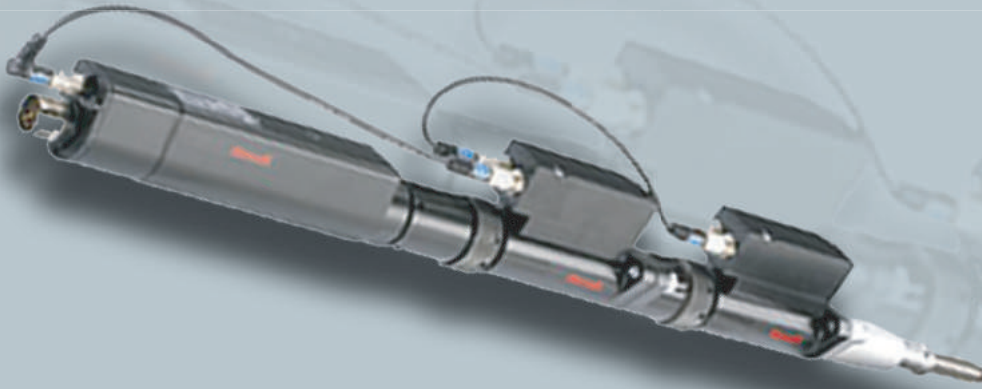
Tecnologia de Montagem

- Retrofit de equipamentos de gerações obsoletas da Bosch Rexroth para as gerações atuais;
- Retrofit de equipamentos eletrônicos de diversos fabricantes;
- Reparo de equipamentos eletrônicos Bosch Rexroth | Indramat (Servo Motores, Drives, Conversores de Frequência, PLC's, entre outros);
- Assistência técnica no cliente ou remota em equipamentos eletrônicos Bosch Rexroth;





# Sistemas de Parafusamento e Solda de Média Frequência



**rexroth**  
A Bosch Company

**FLUIPRESS**  
AUTOMAÇÃO INDUSTRIAL

## Sistemas de Parafusamento



### Sistemas de Parafusamento

Ferramentas, sistemas de controle e acessórios: a Bosch Rexroth fornece uma tecnologia de Parafusamento altamente precisa e para uma ampla gama de indústrias: desde a Nexo, Parafusadeira Wi-Fi, a ergonômica ErgoSpin, até aos parafusamentos mais versáteis e automatizados

## Solda de Média Frequência



### Solda de Média Frequência

Os processos de junção nos setores automotivo e de eletrodomésticos exigem confiabilidade e qualidade máximas do processo. Os controladores e transformadores de soldagem da Rexroth oferecem ao usuário comissionamento rápido, programação otimizada, funções de controle e monitoramento, operação simples e alta flexibilidade. 80% dos fabricantes de automóveis do mundo confiam no desempenho dos controladores de solda por resistência da Bosch Rexroth

Hidráulica Industrial

Service Hidráulica

Unidades Hidráulicas

Acionamentos  
Elétricos e Controles

Service Eletrônica

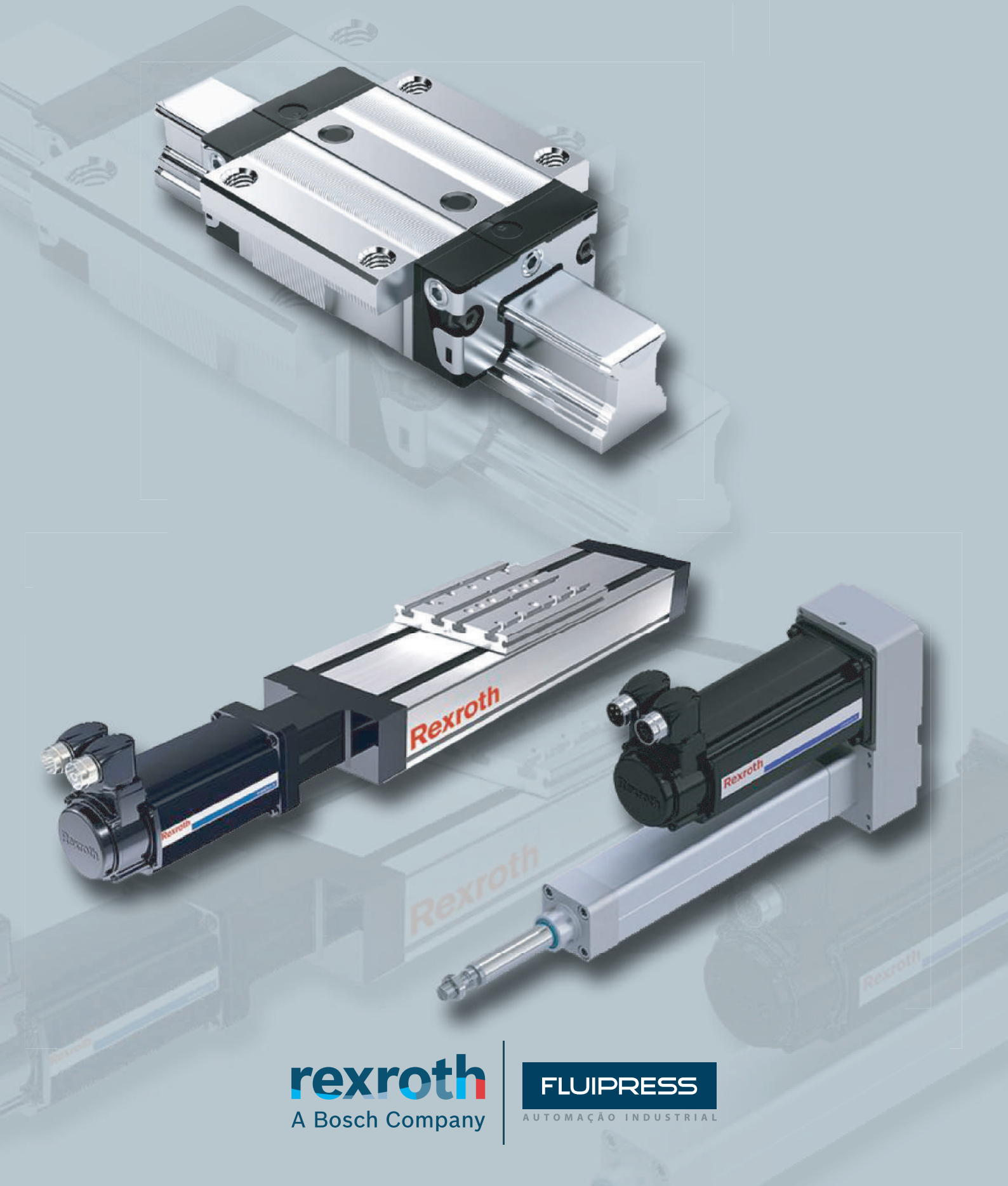
Sistemas  
de Parafusamento

Solda de Média  
Frequência

Acionamentos Lineares

Tecnologia  
de Montagem

# Acionamentos Lineares



**rexroth**  
A Bosch Company

**FLUIPRESS**  
AUTOMAÇÃO INDUSTRIAL



## Guias Lineares



### Guias Lineares

Trilhos com patins de esfera ou de roletes  
Modelo: Standard, Flange Longo, Slimline, Mini  
Opcional: Sistema de medição integrado

## Eixos e rolamentos Lineares



### Eixos e rolamentos lineares

Diversas versões: fechada ou aberta, padrão ou resistente à corrosão, com ou sem anéis de retenção, retentores e vedações longitudinais, flangeada ou sem flange, conjuntos lineares - Estabilidade de temperatura até 200°C - Longa vida útil, alta velocidade de operação e rigidez extra - Baixa fricção, funcionamento silencioso - Compensação de desalinhamento ou desvios do eixo

## Esferas Transferidoras



### Esferas Transferidoras

Modelos para todas as aplicações standard e para soluções especiais  
Fácil montagem e extração  
Velocidade de transporte de até 2 m/s em todas as versões

## Fusos



### Fuso de Esferas BASA

Funcionamento suave devido ao princípio de recirculação interna  
Porca simples pré-tensionada ajustável  
Capacidade de carga alta devido ao grande número de esferas  
Comprimento da porca curto



### Fuso Planetário PLSA

Funcionamento suave devido ao princípio do sistema planetário  
Baixo ruído  
Altas velocidades de operação  
Grande número de pontos de contato  
Alta Capacidade de Carga

## Módulos Lineares



### Módulos Lineares

Eixos lineares



### Cilindros Eletromecânicos

Design higiênico  
Grau de proteção IP65  
Conceito de lubrificação otimizado - Conjunto de fuso de esfera de alta precisão  
Fácil instalação - Acionamento inteligente de fácil programação

Hidráulica Industrial

Service Hidráulica

Unidades Hidráulicas

Acionamentos Elétricos e Controles

Service Eletrônica

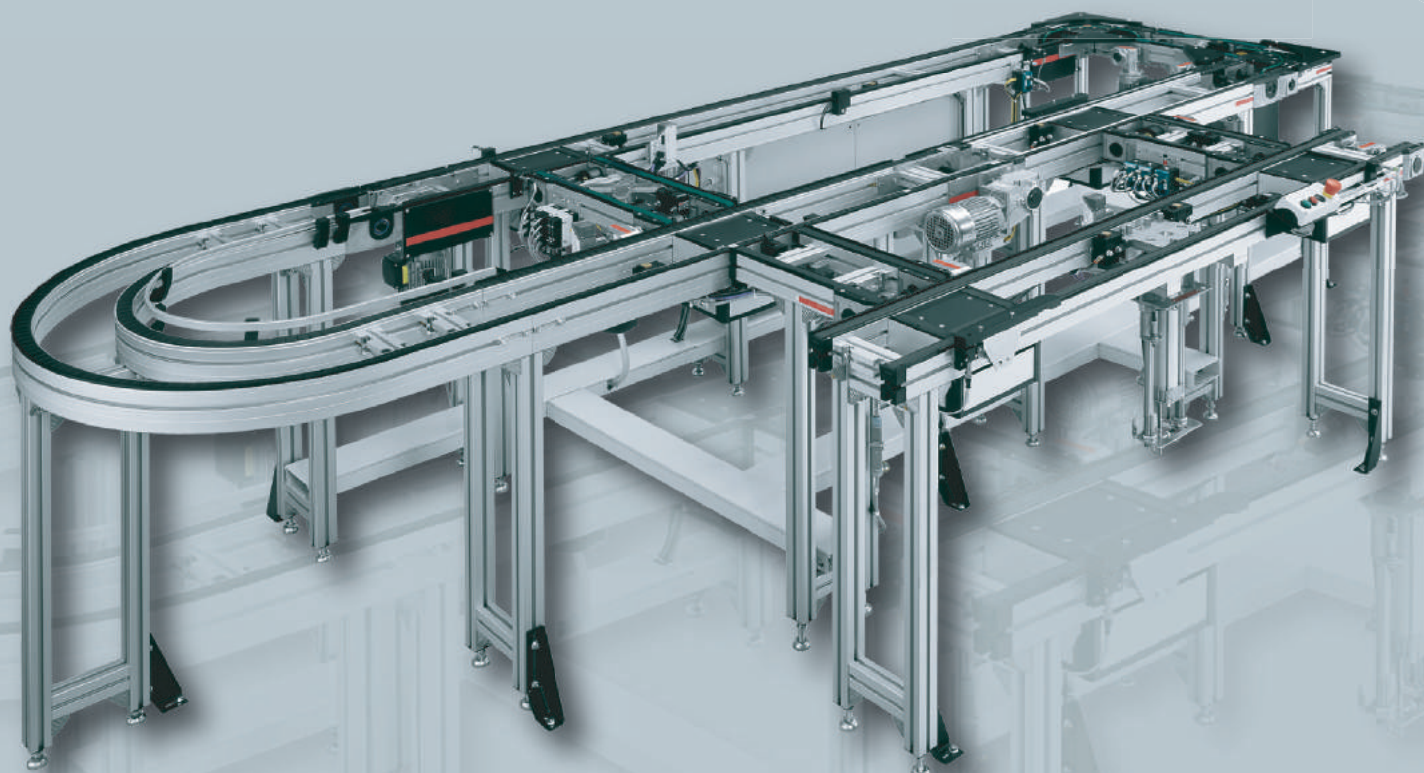
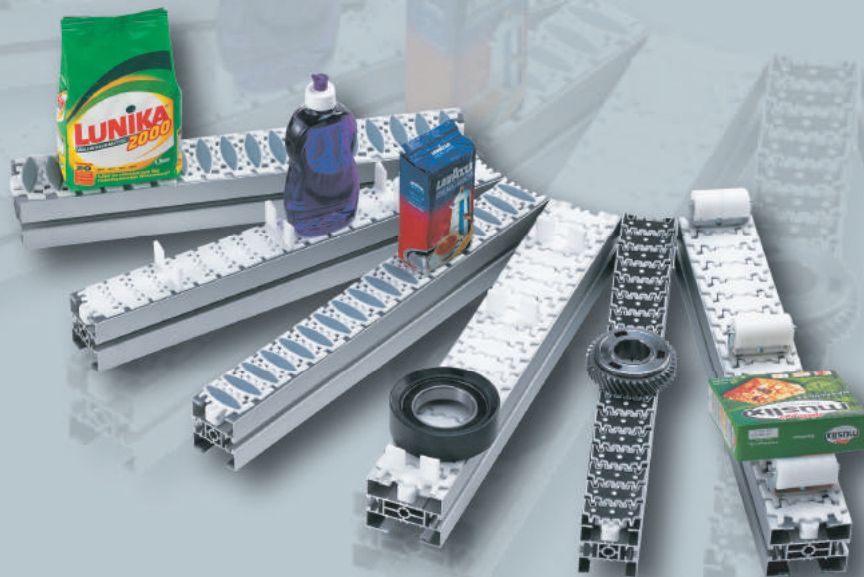
Sistemas de Parafusamento

Solda de Média Frequência

Acionamentos Lineares

Tecnologia de Montagem

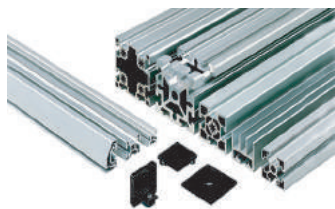
# Tecnologia de Montagem



**rexroth**  
A Bosch Company

**FLUIPRESS**  
AUTOMAÇÃO INDUSTRIAL

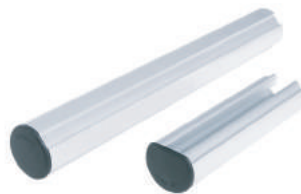
## Perfis de Alumínio



### Perfis de Alumínio

Tamanho: 20 a 60 mm  
Diversos formatos  
Diversos acessórios para montagem

## EcoShape



### EcoShape

Sistema de montagem tubular  
EcoShape  
Tubo redondo D28L com 4 interfaces para fixação de conectores  
Tubo redondo D28L, N10 com ranhura de 10 mm para

## Sistemas Transfer TS



### Sistemas Transfer TS

A Rexroth oferece um sistema abrangente de módulos transportadores: módulos de acionamento, paletes, seções de rolos, curvas, desviadores, elevadores transversais, unidades de posicionamento e componentes para controle de transporte. Tudo projetado para flexibilidade modular pré-montada, podendo ser combinado conforme necessário, usando uma única interface

## Varioflow



### Varioflow

Sistema de transporte potente, padronizado e versátil para uso nas indústrias de alimentos e embalagens, assistência médica, linhas de montagem, indústrias automotivas e eletrônicas ou na interligação de máquinas

Hidráulica Industrial

Service Hidráulica

Unidades Hidráulicas

Acionamentos  
Elétricos e Controlés

Service Eletrônica

Sistemas  
de Parafusamento

Solda de Média  
Frequência

Acionamentos Lineares

Tecnologia  
de Montagem





**O NOSSO SERVICE OFERECE MANUTENÇÃO E CONserto DE COMPONENTES HIDRÁULICOS, PNEUMÁTICOS E ELETRÔNICOS!**





**A Fluipress é  
DISTRIBUIDOR AUTORIZADO  
da BOSCH REXROTH há  
mais de 20 anos**

**rexroth**  
A Bosch Company

**FLUIPRESS**  
AUTOMAÇÃO INDUSTRIAL



Fluipress



Fluipress Automação



Fluipress

Matriz / Itajaí - SC

Fone: +55 (47) 2103-3400

E-mail: contato@fluipress.com.br

Unidade Curitiba - CIC - PR

Fone: +55 (41) 2106-3400

E-mail: automacao@fluipress.com.br

Unidade Curitiba - Portão - PR

Fone: +55 (41) 2106-2200

E-mail: parana@fluipress.com.br

Unidade Campinas - SP

Fone: +55 (19) 3368-2600

E-mail: aventics@fluipress.com.br